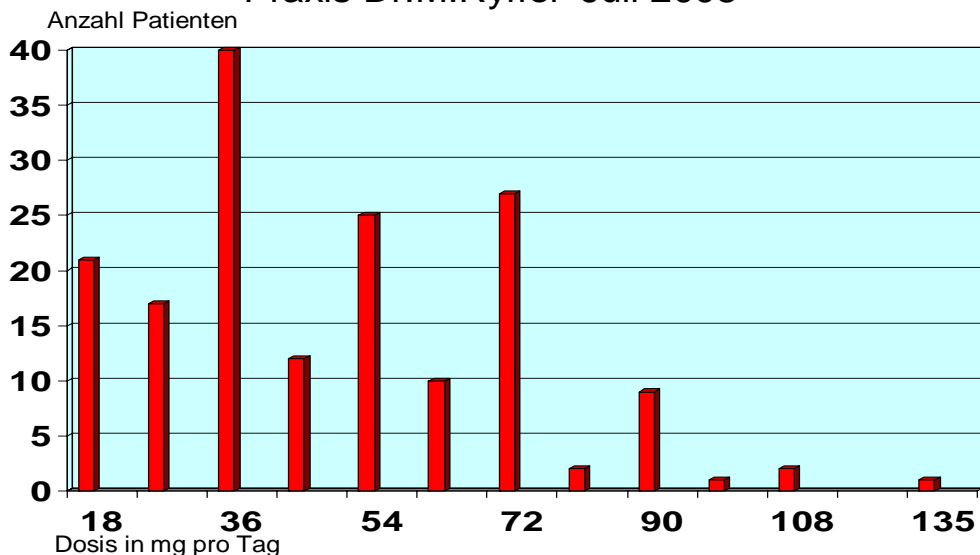


## Dosierungserfahrungen bei 167 Kindern mit Concerta in einer pädiatrischen Praxis

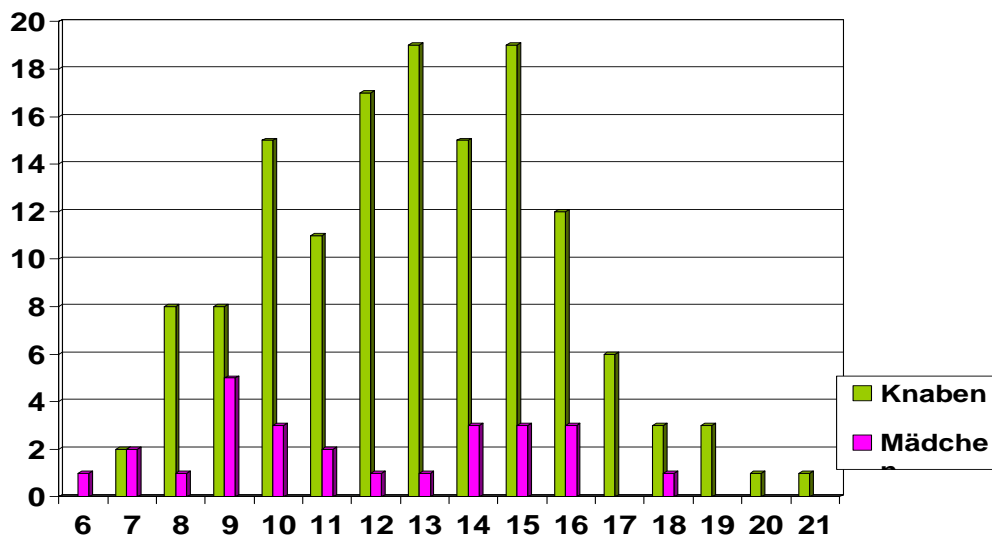
Die individuell richtige Dosierung bei ADHS-Patienten ist auch bei den neuen Langzeitpräparaten ein ganz entscheidender Faktor für eine langandauernde medikamentöse Unterstützung mit optimaler Wirkung und möglichst wenigen Nebenwirkungen. Entsprechend gut ist in der Regel auch die Compliance.

Alle Kinder sind vorgängig mit kurzwirkendem Methylphenidat ganz individuell eingestellt und später häufig in einer Kombination von Ritalin SR und normalem Ritalin über längere Zeit behandelt worden. Die Umstellung auf Concerta erfolgte jeweils um den Wirkungsgrad über den ganzen Tag noch weiter zu optimieren. Dies ist in ca 80 % der Fälle gelungen, wobei mir in den letzten Wochen zusätzlich die Formulierung von Concerta 27mg zur Verfügung stand, was eine weitere Verbesserung der individuell optimalen Dosierung erlaubt hat.

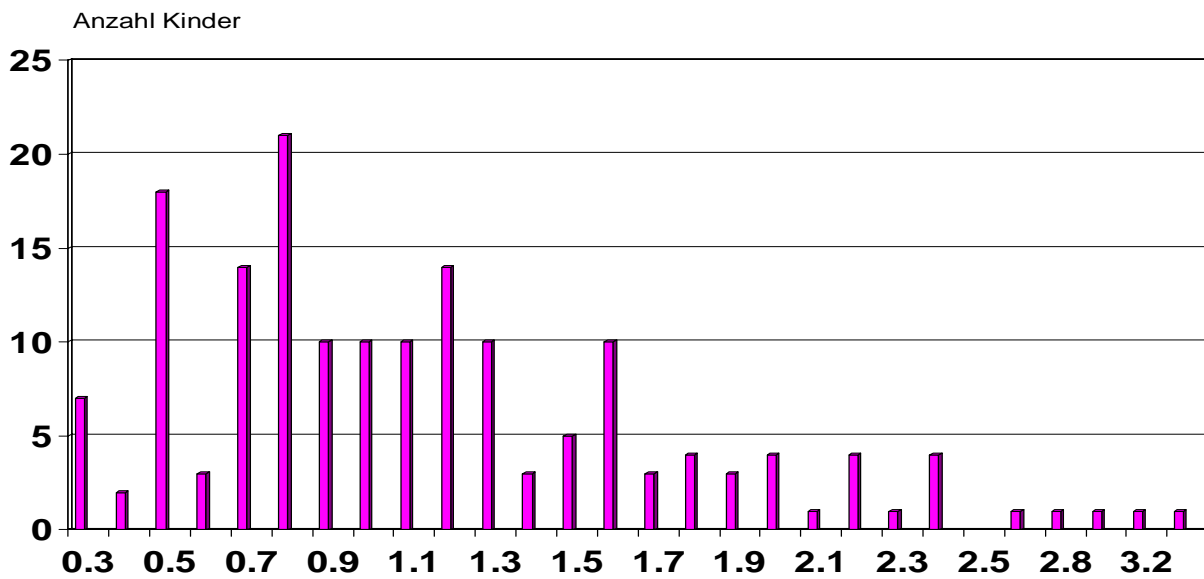
Concerta – Dosierungen bei 167 Kindern  
Praxis Dr.M.Ryffel Juli 2005



Altersverteilung der mit Concerta behandelten Kinder



## MPH – Dosierung mg/kg KG



## Durchschnittliche Dosierung in mg/kg KG in den verschiedenen Altersgruppen

ACHTUNG: nur je 1 Pat. In Altersgruppen 6,20 und 21 !

